

*Parsival*  
WOHNEN AM  
REBSTOCKPARK

Angelika-Machinek-Straße 30-32 | 60486 Frankfurt am Main

# Happy Landing

Wo vor 100 Jahren Zeppeline abhoben, bauen wir heute einen Landeplatz für Menschen aus aller Welt. Mit dem Parseval am Rebstockpark entsteht ein exklusives Wohn- und Geschäftshaus in historisch guter Lage.

Where zeppelins took off 100 years ago, we are building today a landing pad for people from all over the world. The Parseval at Rebstockpark is an exclusive residential and commercial residential and commercial building in a historically prime location.



Wer hier landet, ist startklar für ein neues Leben.  
Whoever lands here is ready for a new life.







# Wo Träume hoch fliegen können Where dreams can fly high

Das Parseval bildet mit seinen zwei aufstrebenden Gebäudeflügeln ein markantes Ensemble, dessen elegante Architektur von Licht und Luft inspiriert zu sein scheint.

Jede einzelne der 40 großzügig geschnittenen Wohnungen bietet weit mehr als komfortablen Lebensraum für Singles, Paare oder Familien.

With its two soaring wings, the Parseval forms a striking ensemble whose elegant architecture seems inspired by light and air.

Each of the 40 generously proportioned apartments offers far more than just comfortable living space for singles, couples or families.



Wohnung A10







Es ist immer auch ein idealer Startpunkt für ein vielseitiges urbanes Leben: Das junge Quartier in bester Nachbarschaft bietet städtische Vielfalt, die praktisch vor der Haustür beginnt.

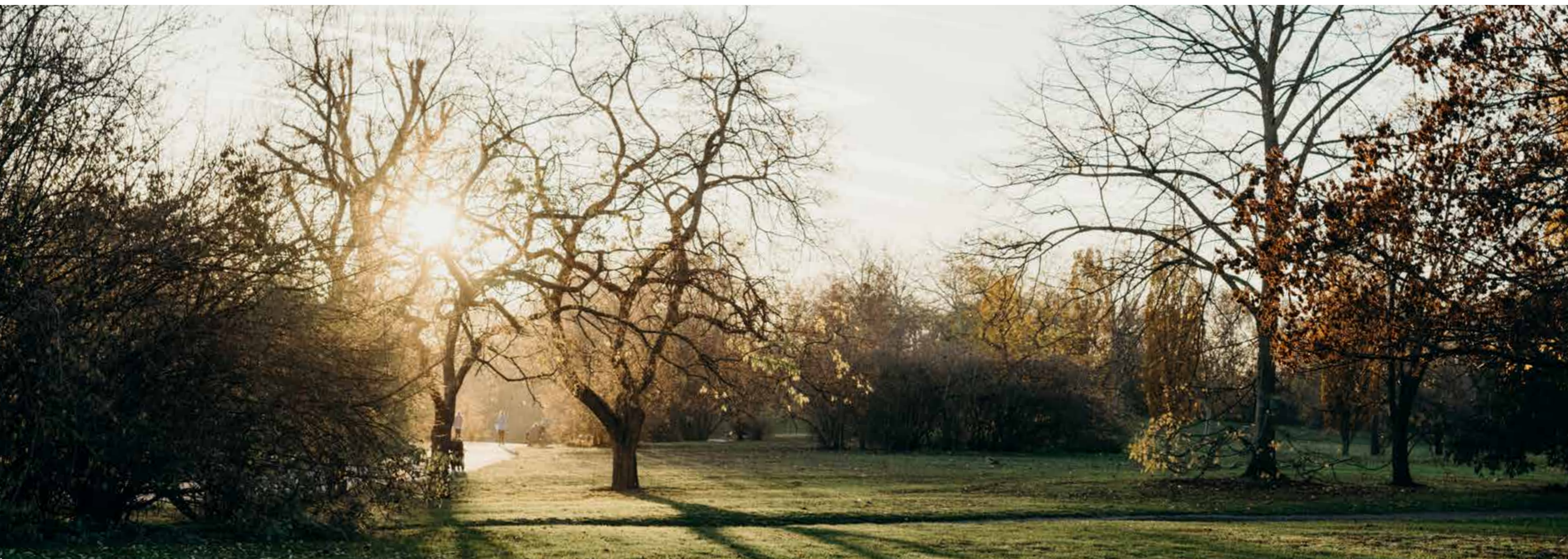
Gleichzeitig grenzt es direkt an die weitläufigen Grünanlagen des Rebstockparks, mit viel Platz für Sport und Freizeit. Dank einer perfekten Anbindung ist auch jedes andere Ziel mühelos zu erreichen.



It is always also an ideal starting point for a diverse urban life: The young quarter in the best neighborhood offers urban diversity that starts practically on the doorstep.

At the same time, it borders directly on the extensive green spaces of Rebstockpark, with plenty of room for sports and leisure. Thanks to a perfect connection, any other destination can also be reached effortlessly.

Lassen Sie Ihre Träume ruhig hoch fliegen – im Parseval am Rebstockpark werden sie ganz real. Let your dreams fly high – at Parseval am Rebstockpark they become quite real.





# Die City aus neuer Perspektive erleben Experience the city from a new perspective



Frankfurt erlebt als Wirtschafts- und Wissenschaftsstandort seit Jahren einen beeindruckenden Höhenflug. Jahr für Jahr landen mehr Menschen in der wichtigsten Metropole des Rheinmain-Gebietes, wo sie überdurchschnittliche Lebensqualität, große Vielfalt und eine Internationalität finden, die nur wenige andere Städte Deutschlands bieten.

Besonders dynamisch ist diese Entwicklung im Frankfurter Westen: Zwischen dem neu entstandenen Europaviertel und der prosperierenden City West ist ein weiteres zentrumsnahes Quartier entstanden: Mit seiner Nähe zu den wichtigen Business Hotspots wie Messe, Bankenviertel und der Bürostadt Eschborn, seinen zahlreichen Sport- und Freizeitmöglichkeiten und einer attraktiven Nachbarschaft verbindet der Rebstockpark alle Vorzüge Frankfurts.

Frankfurt has been experiencing an impressive upswing as a business and science location for years, skyrocketing. Year after year, more and more people land in the most important metropolis of the Rhine-Main area, where they find above-average quality of life, great diversity and an internationality that only a few other cities in Germany can offer.

This development is particularly dynamic in Frankfurt West: Between the newly developed Europaviertel and the prospering City West, another district close to the city center has been created: With its proximity to important business hotspots such as the trade fair, the banking district and the office city of Eschborn, its numerous sports and leisure facilities and an attractive neighborhood, Rebstockpark combines all of Frankfurt's advantages.











Wer seine Joggingrunden gerne direkt vor der Haustür beginnt oder vor der Arbeit am liebsten ein paar Bahnen schwimmen geht, findet im Parseval am Rebstockpark den perfekten Standort. Das gleiche gilt für Familien, die sich für ihre Kinder eine sichere Umgebung und eine vielseitige Infrastruktur von der Kita bis zur internationalen Schule wünschen. Die kurzen Wege zum Einkaufen, ins nächste Café oder Restaurant und eine junge Nachbarschaft machen das Quartier für alle zu einem Ort mit hoher Lebensqualität. Ein weiterer Pluspunkt ist die gute Erreichbarkeit: Mit der Straßenbahn, die in unmittelbarer Nähe hält, sind es nur 15 Minuten ins Stadtzentrum. Mit dem Auto erreicht man dank der günstigen Anbindung an die Autobahn in nur fünf Minuten, zum Frankfurter Flughafen sind es nur 15 Minuten.

Those who like to run right outside their front door, or prefer to swim a few laps before work, will find Parseval at Rebstockpark the perfect location. The same applies to families who want a safe environment for their children and diverse infrastructure, including daycare centres and international schools. Short routes to do your shopping or spoil yourself to a café or restaurant visit make this an excellent location. The city centre is only 15 minutes away by tram, which stops in the immediate vicinity. Thanks to the convenient connection, the Autobahnkreuz West can be reached in just five minutes – Frankfurt Airport is only 15 minutes away.

Der perfekte Landeplatz  
fürs Leben  
The perfect landing  
place for life





1

## Rash Cook

An der langen Tafel sorgen orientalisches inspirierte Marokk'n'roll-Kreationen für Geschmacksexplosionen in bester Gesellschaft.

**Europa-Allee 43, 60327 Frankfurt**

Montag: geschlossen

Dienstag-Freitag: 10:00-14:30 & 18:00-22:00

Samstag: 18:00-22:00

Sonntag: 9:00-20:00



2

## Skyline Plaza

Die neueste Mall Frankfurts überzeugt mit einem riesigen Angebot an Shopping, Wellness, Gastronomie und sogar Kultur.

**Europa-Allee 6, 60327 Frankfurt**

Montag-Samstag: 10:00-20:00



3

## Blümchen

Für liebevoll komponierte Blumensträuße und geschmackvolle Pflanzendekos die erste Anlaufstelle im Quartier.

**Voltastraße 74, 60486 Frankfurt**

Montag: 8:00-19:00

Dienstag-Freitag: 9:00-19:00

Samstag: 10:00-14:00

Sonntag: 9:00-17:00



4

## Café Croquant

Ein leckeres, kleines Stück Frankreich verwöhnt Genießer mit stilvoller Atmosphäre und Leckereien von Croissant bis Flammkuchen.

**Europa-Allee 77, 60486 Frankfurt**

Montag-Freitag: 7:00-18:00

Samstag-Sonntag: 8:00-18:00

## La Famiglia

Authentische, mediterrane, italienische Küche in familiärer Atmosphäre – wohl dem, der so einen Italiener in der Nähe hat!

**Voltastraße 77, 60486 Frankfurt**

Montag-Freitag: 11:30-14:30 & 17:30-22:30

Samstag-Sonntag: geschlossen

5



## REWE / Tegut

Gute Lebensmittel gibt es buchstäblich um die Ecke. Der tegut und auch REWE Supermarkt bietet ein großes Sortiment mit frischen Lebensmitteln und Bio-Produkten.

**Leonardo-da-Vinci-Allee 4-8, 60486 Frankfurt**

Montag - Samstag: 7:00 - 22:00

6



## Ong Tao

Ausgezeichnet als Top 3 der vietnamesischen Restaurants in Frankfurt ist Ong Tao bekannt für traditionelle und vegane Spezialitäten.

**Am Dammgraben 102, 60486 Frankfurt**

Montag-Sonntag: 11:30-14:00 & 17:00-22:00

Samstag: 17:00-22:00

7



## The Noodlemaker

Die moderne Variante der typisch chinesischen Suppenküche bietet hausgemachte Nudeln, leckere Suppen und eine riesige Auswahl chinesischer Gerichte.

**Europa-Allee 41, 60327 Frankfurt**

Mittwoch-Montag: 11:30-15:00 & 17:30-22:00

Dienstag: geschlossen

8





Der Flugzeugbauer  
August von Parseval  
widmete sein Leben  
dem **Traum vom  
Fliegen.**

Das Parseval  
am Rebstockpark  
ist Ihrem **Traum  
vom Wohnen**  
gewidmet.





# Wohnen mit hohen Ansprüchen Living with high demands

Die Fassade des Parseval mit ihren markanten Balkonen strahlt eine Leichtigkeit und Eleganz aus, die sich in den offenen und großzügigen Grundrissen der Wohnungen fortsetzt. Über dem Erdgeschoss, das eine Gewerbeeinheit beherbergt, befinden sich in zwei Gebäudeflügeln mit 6 und 7 oberirdischen Etagen insgesamt 40 Wohnungen unterschiedlicher Größe.

The facade of the Parseval with its striking balconies exudes a lightness and elegance that is continued in the open and spacious floor plans of the apartments. Above the first floor, which houses a commercial unit, there are a total of 40 apartments of various sizes in two wings of the building with 6 and 7 floors above ground.



Wohnung A12





Wohnung B14

Die intelligent geschnittenen 2- bis 4-Zimmer-Wohnungen verfügen alle über Balkon und bieten Singles, Paaren und Familien mit unterschiedlichen Bedürfnissen den perfekten Rückzugsort. Von der Tiefgarage bis in die oberste Etage ist jede Wohnung mit dem Aufzug bequem und barrierefrei zu erreichen.

The intelligently cut 2- to 4-room apartments all have balconies and offer singles, couples and families with different needs the perfect retreat. From the underground garage to the top floor, each apartment can be reached comfortably and barrier-free by elevator.



Wohnung A12

Die Ausstattung mit bodentiefen, dreifach-verglasten Fenstern, Echtholzparkett und vielen anderen Qualitätsmerkmalen verleiht den Wohnungen einen besonderen Charme, der den Ansprüchen seiner Bewohner entspricht.

The furnishings with floor-to-ceiling, triple-glazed windows, real wood parquet flooring and many other quality features give the apartments a special charm that meets the demands of its residents.



Wohnung A24







# Ausstattung Facilities

Oberflächenqualität Q3

Großflächiger Spiegel

Fliesen 60 x 60 cm

Echtholzparkett

3-Fach-Verglasung

Elektrischer Sonnenschutz an den Fenstern

Wohnungseingangstüre 2,26 cm Hoch RC3

Heizung Fernwärme – Fußbodenheizung  
mit Einzelraumregulierung

Badarmaturen von Markenherstellern

Surface quality Q3

Large mirror

Tiles 60 x 60 cm

Real wooden parquet

Triple-glazed windows

Electric sun protection on the windows

Flat entrance door 2.26 cm high RC3

District heating – Underfloor heating with  
individual room regulation

Bathroom fittings from brand manufacturers









Alle  
Wohneinheiten  
im Überblick  
All apartments  
at a glance

Wohneinheit Apartment no.	Etage Floor	Zimmer Rooms	Wohnfläche (m <sup>2</sup> ) Living space (sqm)
A.1	1. OG	3	107,44 m <sup>2</sup>
A.2	1. OG	2	52,85 m <sup>2</sup>
A.3	1. OG	2	59,29 m <sup>2</sup>
A.4	1. OG	4	128,66 m <sup>2</sup>
A.5	2. OG	3	107,26 m <sup>2</sup>
A.6	2. OG	2	52,77 m <sup>2</sup>
A.7	2. OG	2	58,93 m <sup>2</sup>
A.8	2. OG	4	129,12 m <sup>2</sup>
A.9	3. OG	3	107,17 m <sup>2</sup>
A.10	3. OG	2	52,78 m <sup>2</sup>
A.11	3. OG	2	58,98 m <sup>2</sup>
A.12	3. OG	4	129,18 m <sup>2</sup>
A.13	4. OG	3	107,38 m <sup>2</sup>
A.14	4. OG	2	52,90 m <sup>2</sup>
A.15	4. OG	2	59,14 m <sup>2</sup>
A.16	4. OG	4	129,27 m <sup>2</sup>
A.17	5. OG	3	107,62 m <sup>2</sup>
A.18	5. OG	2	53,03 m <sup>2</sup>
A.19	5. OG	2	59,29 m <sup>2</sup>
A.20	5. OG	4	129,39 m <sup>2</sup>
A.21	6. OG	4	160,92 m <sup>2</sup>
A.22	6. OG	2	68,42 m <sup>2</sup>
A.23	6. OG	4	128,98 m <sup>2</sup>
A.24	7. OG	4	161,07 m <sup>2</sup>
A.25	7. OG	2	68,23 m <sup>2</sup>
A.26	7. OG	4	129,25 m <sup>2</sup>

Wohneinheit Apartment no.	Etage Floor	Zimmer Rooms	Wohnfläche (m <sup>2</sup> ) Living space (sqm)
B.1	1. OG	3	98,89 m <sup>2</sup>
B.2	1. OG	2	49,98 m <sup>2</sup>
B.3	1. OG	2	75,40 m <sup>2</sup>
B.4	2. OG	3	99,40 m <sup>2</sup>
B.5	2. OG	2	49,80 m <sup>2</sup>
B.6	2. OG	2	75,89 m <sup>2</sup>
B.7	3. OG	3	99,23 m <sup>2</sup>
B.8	3. OG	2	49,69 m <sup>2</sup>
B.9	3. OG	2	75,83 m <sup>2</sup>
B.10	4. OG	3	99,04 m <sup>2</sup>
B.11	4. OG	2	49,83 m <sup>2</sup>
B.12	4. OG	2	75,88 m <sup>2</sup>
B.13	5. OG	3	120,44 m <sup>2</sup>
B.14	5. OG	2	76,15 m <sup>2</sup>





# Erstes Obergeschoss First Floor

Wohneinheit Apartment no.	Zimmer Rooms	Wohnfläche (m <sup>2</sup> ) Living space (sqm)
A.1	3	107,44 m <sup>2</sup>
A.2	2	52,85 m <sup>2</sup>
A.3	2	59,29 m <sup>2</sup>
A.4	4	128,66 m <sup>2</sup>

Wohneinheit Apartment no.	Zimmer Rooms	Wohnfläche (m <sup>2</sup> ) Living space (sqm)
B.1	3	98,89 m <sup>2</sup>
B.2	2	49,98 m <sup>2</sup>
B.3	2	75,40 m <sup>2</sup>

# Zweites Obergeschoss Second Floor

Wohneinheit Apartment no.	Zimmer Rooms	Wohnfläche (m <sup>2</sup> ) Living space (sqm)
A.5	3	107,26 m <sup>2</sup>
A.6	2	52,77 m <sup>2</sup>
A.7	2	58,93 m <sup>2</sup>
A.8	4	129,12 m <sup>2</sup>

Wohneinheit Apartment no.	Zimmer Rooms	Wohnfläche (m <sup>2</sup> ) Living space (sqm)
B.4	3	99,40 m <sup>2</sup>
B.5	2	49,80 m <sup>2</sup>
B.6	2	75,89 m <sup>2</sup>





# Drittes Obergeschoss Third Floor

Wohneinheit Apartment no.	Zimmer Rooms	Wohnfläche (m <sup>2</sup> ) Living space (sqm)
A.9	3	107,17 m <sup>2</sup>
A.10	2	52,78 m <sup>2</sup>
A.11	2	58,98 m <sup>2</sup>
A.12	4	129,18 m <sup>2</sup>

Wohneinheit Apartment no.	Zimmer Rooms	Wohnfläche (m <sup>2</sup> ) Living space (sqm)
B.7	3	99,23 m <sup>2</sup>
B.8	2	49,69 m <sup>2</sup>
B.9	2	75,83 m <sup>2</sup>



Am Römerhof

# Viertes Obergeschoss Fourth Floor

Wohneinheit Apartment no.	Zimmer Rooms	Wohnfläche (m <sup>2</sup> ) Living space (sqm)
A.13	3	107,38 m <sup>2</sup>
A.14	2	52,90 m <sup>2</sup>
A.15	2	59,14 m <sup>2</sup>
A.16	4	129,27 m <sup>2</sup>

Wohneinheit Apartment no.	Zimmer Rooms	Wohnfläche (m <sup>2</sup> ) Living space (sqm)
B.10	3	99,04 m <sup>2</sup>
B.11	2	49,83 m <sup>2</sup>
B.12	2	75,88 m <sup>2</sup>



Am Römerhof







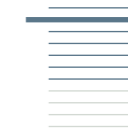
# Fünftes Obergeschoss Fifth Floor

Wohneinheit Apartment no.	Zimmer Rooms	Wohnfläche (m <sup>2</sup> ) Living space (sqm)
A.17	3	107,62 m <sup>2</sup>
A.18	2	53,03 m <sup>2</sup>
A.19	2	59,29 m <sup>2</sup>
A.20	4	129,39 m <sup>2</sup>

Wohneinheit Apartment no.	Zimmer Rooms	Wohnfläche (m <sup>2</sup> ) Living space (sqm)
B.13	3	120,44 m <sup>2</sup>
B.14	2	76,15 m <sup>2</sup>



# Sechstes Obergeschoss Sixth Floor



Wohneinheit Apartment no.	Zimmer Rooms	Wohnfläche (m <sup>2</sup> ) Living space (sqm)
A.21	4	160,92 m <sup>2</sup>
A.22	2	68,42 m <sup>2</sup>
A.23	4	128,98 m <sup>2</sup>



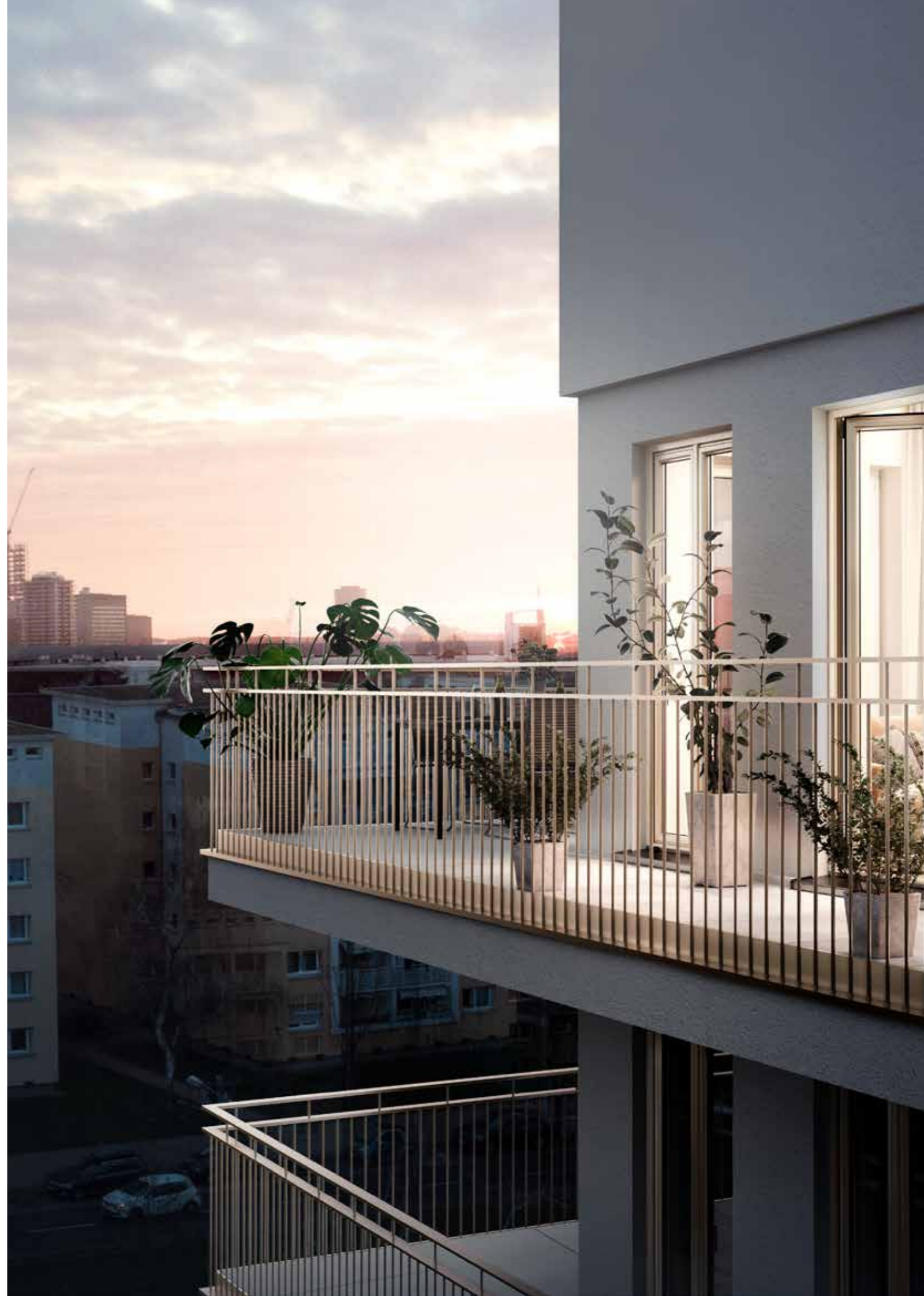


# Siebtes Obergeschoss Seventh Floor

Wohneinheit Apartment no.	Zimmer Rooms	Wohnfläche (m <sup>2</sup> ) Living space (sqm)
A.24	4	161,07 m <sup>2</sup>
A.25	2	68,23 m <sup>2</sup>
A.26	4	129,25 m <sup>2</sup>



Am Römerhof







# Impressum Imprint

PARSEVAL Frankfurt  
Angelika-Machinek-Straße 30-32  
60486 Frankfurt am Main  
Telefon 069.29 99 28-0  
[www.parseval-frankfurt.com](http://www.parseval-frankfurt.com)

VERTRIEB

**Mattheußer** ›  
Immobilienvertriebsgesellschaft mbH

Telefon 069.29 99 28-0  
Mail [info@mattheusser.de](mailto:info@mattheusser.de)  
[www.mattheusser.de](http://www.mattheusser.de)

EIN PROJEKT DER



Haftungsausschluss: Alle Darstellungen sind nur beispielhaft. Diese Broschüre dient der Information und stellt kein vertragliches Angebot dar. Änderung und Gestaltung bleiben vorbehalten. Für Richtigkeit und Vollständigkeit wird keine Haftung übernommen. Es gelten ausschließlich die Bestimmungen des Kaufvertrages sowie die notariell beurkundete Baubeschreibung.





*Parseval*  
WOHNEN AM  
REBSTOCKPARK

[www.parseval-frankfurt.com](http://www.parseval-frankfurt.com)